

Telemetría Universal para conocer, controlar y actuar

¿Qué es Vigía 43T?

Vigía 43T es un sistema de telemetría universal para el control multimedia, orientado a domótica. Tiene usos muy diversos, entre los cuales se encuentra como principal el de control de temperatura, y todas las aplicaciones que esto conlleva. (Control de temperatura en cámaras frigoríficas, de calefacciones, etc).

Componentes del Equipo

Vigía 43T se compone de:

- Equipo vigía 43T.
- Antena GSM.
- Latiguillo de alimentación.
- Sonda de termómetro.
- Manual de instrucciones.

El sistema posee cuatro entradas optoacopladas, dos de ellas analógicas, y tres salidas por relés de 12 Amp.

Funcionamiento

Cuando los sensores de Vigía 43T detectan cualquier variación de los datos configurados de emergencia, envían un aviso de alarma al centro de control y/o a los teléfonos móviles predefinidos.

El usuario también podrá acceder a la función de consulta, que podrá ser activada en cualquier momento.

Aplicaciones

La unidad de telemando Vigía 43T tiene muy diversas aplicaciones, entre las cuales cabe destacar las siguientes:

- Domótica.
- Control de riegos.
- Controles de temperatura.
- Aplicaciones de seguridad.
- Control de depósitos.
- Aplicación agrícola y ganadera.
- Controles industriales.

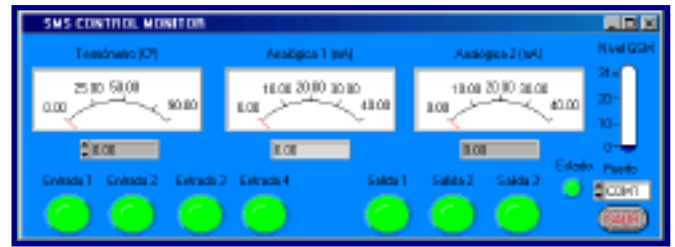


Especificaciones técnicas

- Alimentación: 220 Vac/50 Hz.
- Consumo aproximado: 4W.
- Dimensiones: 140x110x35.
- Peso: < 200 gr.
- Temperatura: -10°C a +65°C.
- Cuatro Entradas digitales, dos analógicas, y tres salidas para actuar sobre dispositivos.

El software del sistema

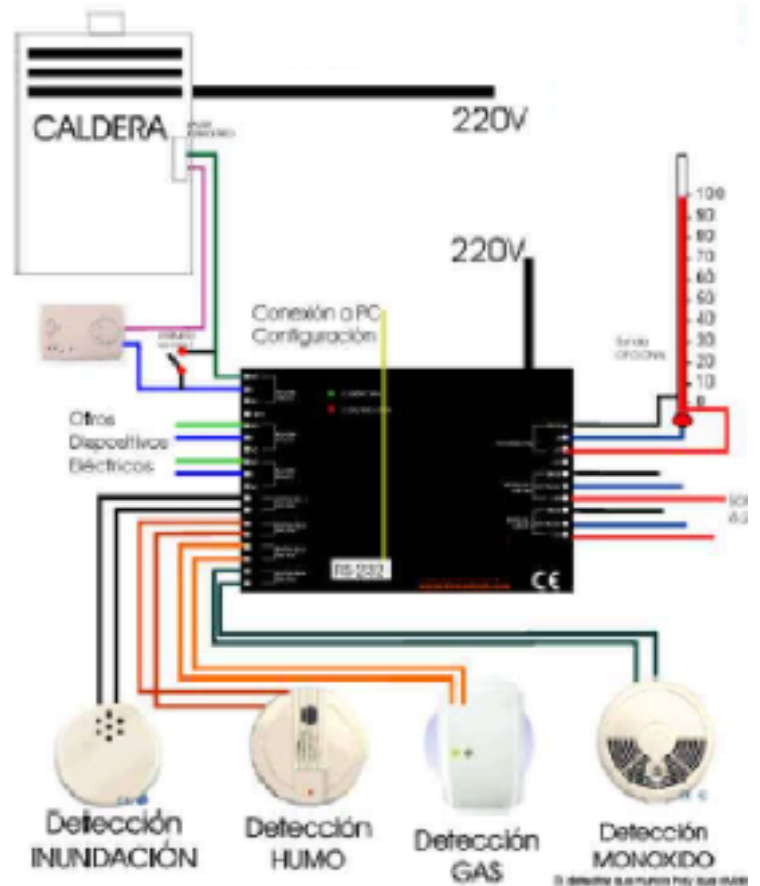
Tanto el software de control como el software de monitorización pueden visualizarse y controlarse de una forma cómoda y rápida en su ordenador personal. Este sistema hace posible que el control de la unidad sea más sencillo.



Configuración del equipo

La configuración de la unidad Vigía 43T puede hacerse por dos medios:

- Software de control: Programa de control mediante el cual se puede configurar el equipo de forma sencilla, rápida e in situ. Los nuevos datos llegarán al dispositivo de control Vigía 43T mediante comunicación GSM o un cable de conexión directa con el equipo.
- Software de monitorización: Permite visualizar en la pantalla de su ordenador el estado de su unidad en tiempo real.
- SMS: configuración mediante mensajes de texto, enviando códigos ya predefinidos:
 - CT: Devuelve un mensaje indicando temperatura.
 - CE: Devuelve un mensaje con el estado de las cuatro entradas.



Opciones

Gracias a sus dos entradas analógicas para conectar a sensores de 4 a 20mA, al equipo Vigía 43T se le puede instalar cualquier tipo de transductor, teniendo así la posibilidad de medir cualquier magnitud física (presión, humedad, conexión a un sensor de puertas, etc.)